

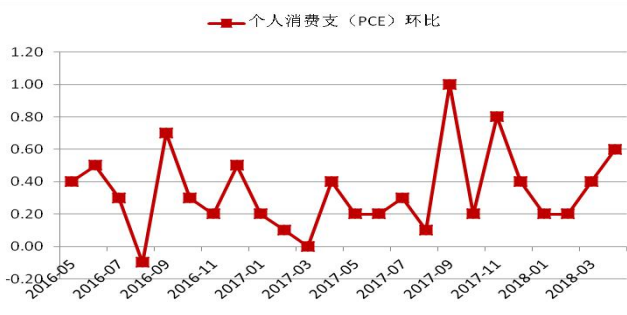
美强欧弱局面持续 国内需求阶段回暖

——宏观战略研究中心 肖利娜

➤ 国外方面

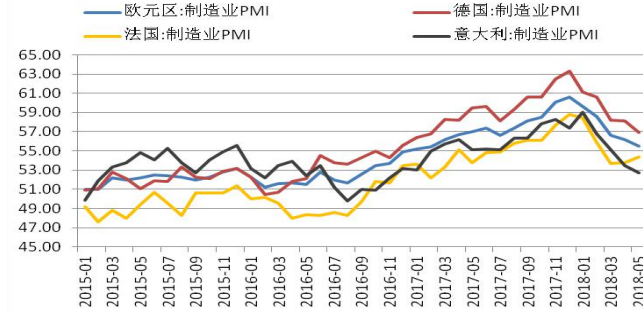
本周，美国方面4月个人消费支出(PCE)环比0.6%，创今年以来最高增速，或受能源价格上涨而增加消费支出。由于美国个人消费支出占美国GDP总额的69%，4月PCE环比超预期，显示美国二季度经济增长仍有较大支撑。结合上周美国新屋市场稳健，且本月初次申请失业救济人数与上月几乎持平，同时持续领取失业金人数下降，对美国劳动力市场就业有一定利好，进一步增强6月加息预期。晚间，将公布5月美国非农数据和ISM制造业指数，预期均较前期有好转，对公布值能否超预期给予密切关注。

图1：美国个人消费支出（PCE）环比（%）



资料来源：wind，一德研究院

图2：欧元区主要国家制造业 PMI（%）



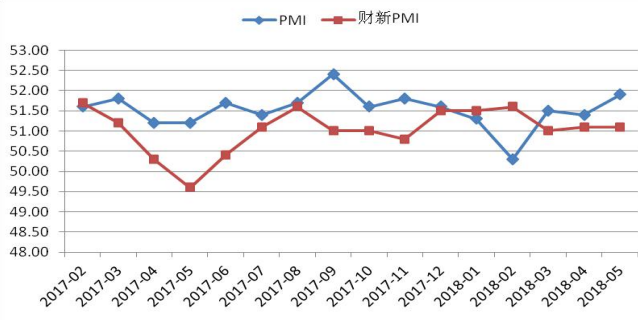
资料来源：wind，一德研究院

欧洲方面，欧元区5月调和CPI同比1.9%，主要是受能源价格大幅上涨推动，其5月同比增长6.1%，较4月上漲3.5个百分点。其中，德、法、意大利5月调和CPI同比初值分别为2.2%、2%和1.1%，均高于预期。而欧元区通胀上升，不改欧元反弹上方的重压。6月1日，欧元区5月制造业PMI终值55.5，符合预期，但已是连续5个月回落，其中德国和意大利也持续下滑。一方面是受意大利政局危机影响，另一方面，美国宣布对欧盟等国钢铁和铝征收关税，贸易环境紧张带来的企业景气度下降。

➤ 国内方面

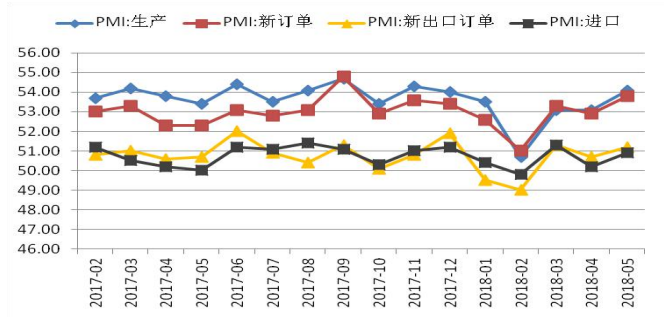
5月，中采制造业PMI环比上升0.5%至51.9%，为半年内新高。财新制造业PMI不及预期录得51.1。在利润推动的前提下，制造业生产向好、需求改善，供需出现阶段回暖。尤其大型企业制造业扩张更为明显，显示行业集中度提升主导制造业整体逻辑仍在，对5月制造业的供需改善形成主要拉动。目前，高技术制造业对经济增长的支撑作用增强，而传统行业尤其钢市进入调整阶段。近期利润依然保持高位，制造业开始被动去库存，或将阶段性抬升工业品价格。详解见《[供需阶段回暖 工业品价格抬升](#)》5月国内制造业PMI点评。关注后续中美贸易政策变化及国内需求是否实质回暖。

图 3：中采制造业 PMI 和财新 PMI (%)



资料来源：wind，一德研究院

图 4：中采 PMI 生产、订单及进口指数 (%)



资料来源：wind，一德研究院

免责声明

- ▶ 本研究报告由一德期货有限公司（以下简称“一德期货”）向其服务对象提供，无意针对或打算违反任何国家、地区或其它法律管辖区域内的法律法规。未经一德期货事先书面授权许可，任何机构或个人不得更改或以任何方式引用、转载、发送、传播或复制本报告。本研究报告属于机密材料，其所载的全部内容仅提供给服务对象做参考之用，并不构成对服务对象的决策建议。一德期货不会视本报告服务对象以外的任何接收人为其服务对象。如果接收人并非一德期货关于本报告的服务对象，请及时退回并删除。
- ▶ 一德期货认为本报告所载内容及观点客观公正，但不担保其内容的准确性或完整性。本报告所载内容反映的是一德期货在发表本报告当时的判断，一德期货可发出其它与本报告所载内容不一致或有不同结论的报告，但没有义务和责任去及时更新本报告涉及的内容并通知服务对象。一德期货也不需要采取任何行动以确保本报告涉及的内容适合于服务对象。服务对象不应单纯依靠本报告而取代自身的独立判断。一德期货不对因使用本报告的材料而导致的损失负任何责任。



公司总部：022-58298788 市场发展部：022-28130292
研究院：022-23303538 机构业务部：022-58298788/6111
地址：天津市和平区解放北路188号信达广场16层
邮编：300042

一德期货有限公司 北京北三环东路营业部 100013
北京市东城区北三环东路36号环球贸易中心E座7层702-703
Tel：010-8831 2088

一德期货有限公司 上海营业部 200063
上海市普陀区中山北路2550号1604-1608室
Tel：021-6257 3180

一德期货有限公司 天津营业部 300021
天津市和平区南马路11号、13号-2352、2353-1号（和平
创新大厦A座25楼2352、2353-1号）
Tel：022-2813 9206

一德期货有限公司 滨海新区营业部 300457
天津市经济技术开发区第二大街泰达MSD-G1座3A层10室
Tel：022-5982 0932

一德期货有限公司 郑州营业部 450008
郑州市金水区未来大道69号未来大厦803-805室
Tel：0371-6561 2079

一德期货有限公司 大连营业部 116023
大连市沙河口区会展路129号大连国际金融中心A座大连期
货大厦2303、2310号房间
Tel：0411-8480 6701

一德期货有限公司 淄博营业部 255000
山东省淄博市高新区柳泉路125号先进陶瓷产业创新园A座806、807房间
Tel：0533-3586 709

一德期货有限公司 宁波营业部 315040
浙江省宁波市江东区彩虹北路48号波特曼大厦8-7号
Tel：0574-8795 1915

一德期货有限公司 唐山营业部 063000
河北省唐山市路北区翔云道唐山金融中心金融大厦2号楼905室
Tel：0315-578 5511

一德期货有限公司 烟台营业部 264006
山东省烟台市经济技术开发区长江路177号501室
Tel：0535-2163353/2169678